

Bergbahnen Werfenweng – Speicher Donneregg

Kunde:

Bergbahnen Werfenweng GmbH

Land:

Österreich

Zeitraumen:

von Juli 2015 bis aktuell

Leistungen:

Hydrogeologische und geologische Erkundung/Kartierung; geologisch-geotechnische Bewertung, Naturgefahren, baugewissensgeologische Dokumentation, geologische Bauaufsicht, hydrologische Beweissicherung

Ziele des Projekts

Die Bergbahnen Werfenweng GmbH errichtet ein Speicherbecken am Donneregg für eine Beschneiungsanlage des nahegelegenen Schigebiets mitsamt Leitungen und Multifunktionsweg.

Projektbeschreibung

Die iC consulenten ZT GesmbH wurden von der Bergbahnen Werfenweng GmbH mit der geologischen und hydrogeologischen Erkundung und geologisch-geotechnischen Bewertung der Untergrundverhältnisse und der morphologischen Situation (Störungen, Massenbewegungen, etc.) im Bereich des geplanten Speicherteichs und der dazugehörigen Bauwerke (wie Leitungen, Pumpstation, etc.) als Basis für die geotechnische Planung des Bauvorhabens beauftragt. Die Erkundung des Baugrundes erfolgte durch Schürfe, Bohrungen und eine geologisch-hydrogeologische Kartierung des gesamten Projektgebietes (Speicherstandort, Pumpstation inkl. aller zugehörigen Leitungstrassen).

Das Projekt wurde im Juli bzw. September 2017 wasserrechtlich bzw. naturschutzrechtlich bewilligt. An die Bewilligung war eine Reihe von geologischen Auflagen geknüpft. Die Bauausführung begann im Frühjahr 2018, die iC consulenten ZT GesmbH wurde mit der geologischen Bauaufsicht und der hydrologischen Beweissicherung beauftragt.

Projektkennzahlen

Gesamtinhalt Speicher: 107.000 m³, max. Dammhöhe 29,8 m
Seehöhe ca. 1000-1834 m.ü.A.

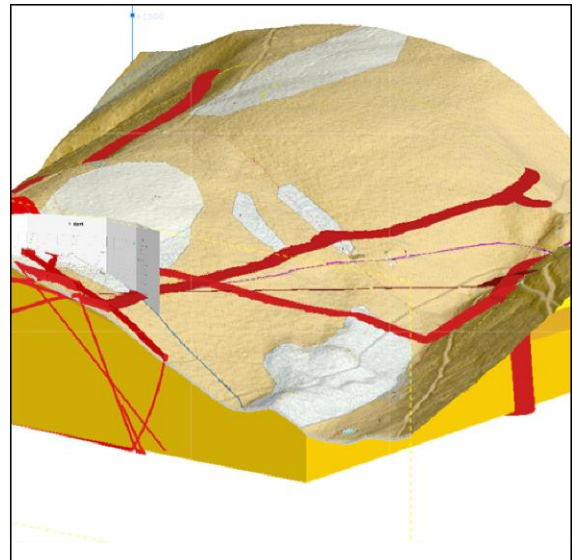
Kartier- und Bearbeitungsgebiet: ca. 9 km², ca. 7 km Leitungsbau

Projektbesonderheiten

Alpines, tektonisch überprägtes Umfeld der Werfener Schichten und Wettersteinformation mit eiszeitlichen Ablagerungen und Erosionsformen

Leistungen

Hydrogeologische und geologische Erkundung und Kartierung
Geologisch-geotechnische Bewertung und Gutachten
Beurteilung der Situation von potenziellen Massenbewegungen
Erstellung von Karten und Schnitten, 3-D Modellierung
Begleitende geologische Baudokumentation, Soll-Ist Vergleich
Hydrogeologische Beweissicherung



Bildquellen: iC consulenten ZT GmbH